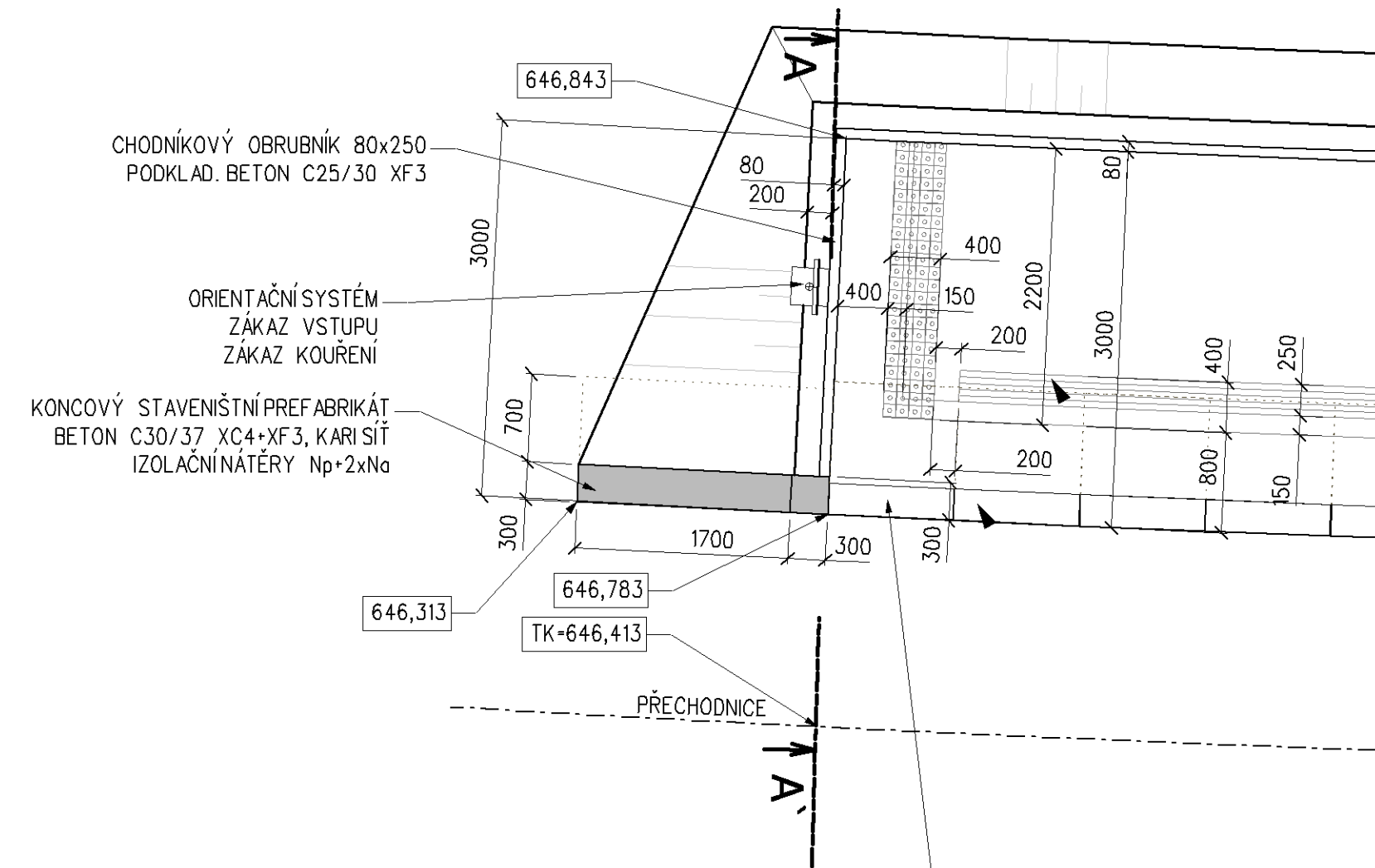


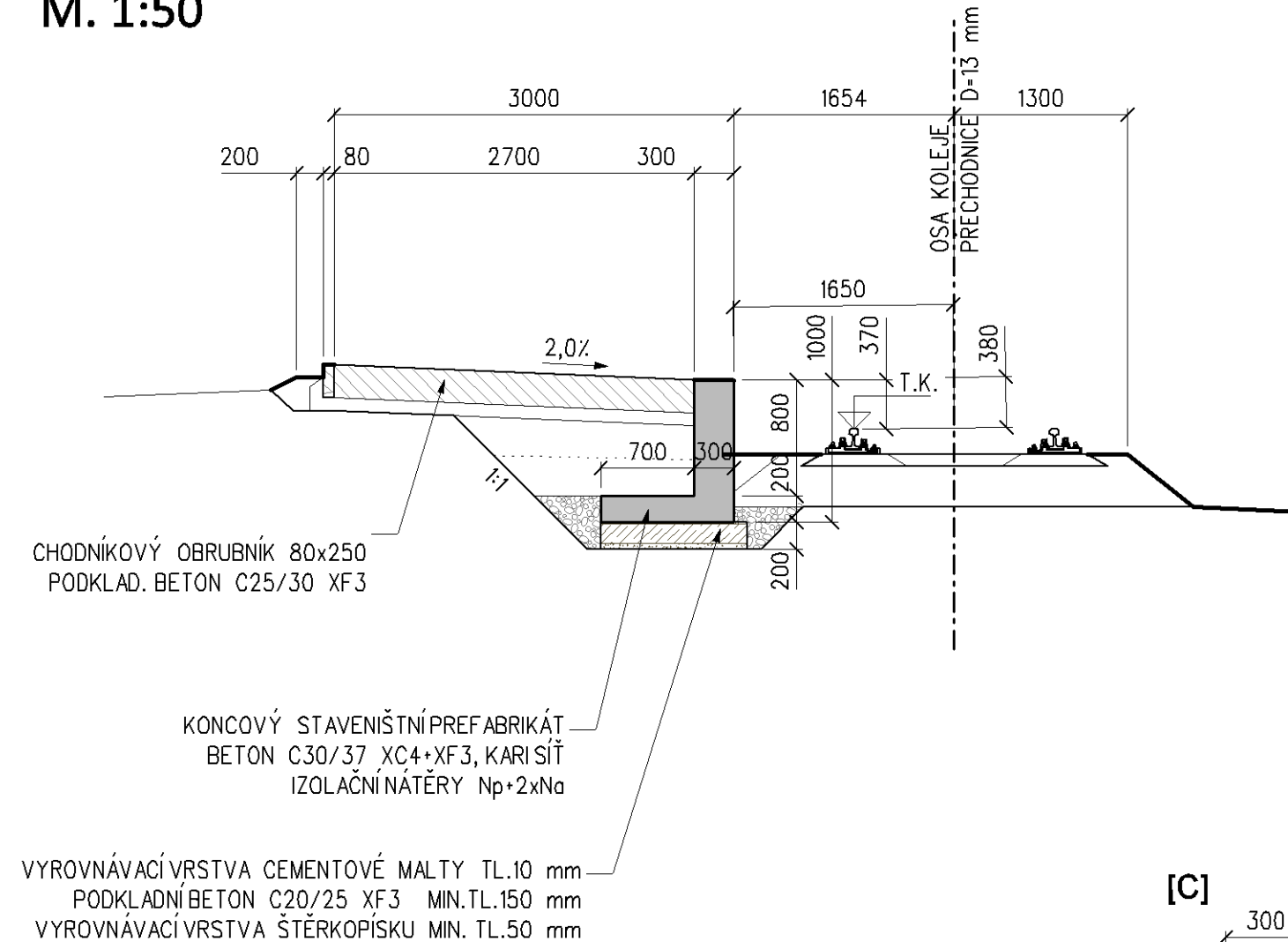
STAVENIŠTNÍ PREFABRIKÁT - ZAČÁTEK NÁSTUPIŠTĚ

PŮDORYS ZAČÁTKU NÁSTUPIŠTĚ
M. 1:50

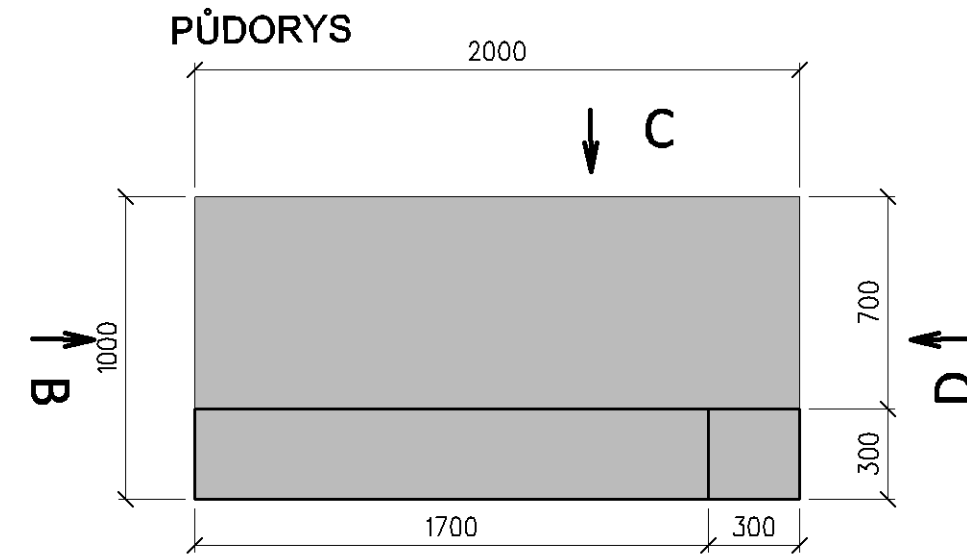


- KONSTRUKCE NÁSTUPIŠTĚ TYPU L - BEZ KONZOL. DESEK (Ž 8.42)
- NÁSTUPIŠTNÍ PREFABRIKÁT S PŘEDSAZENOU HRANOU
 - VYROVNÁVACÍ VRSTVA CEMENTOVÉ MALTY TL.10 mm
 - PODKLADNÍ BETON C20/25 XF3 MIN. TL.150 mm
 - VYROVNÁVACÍ VRSTVA ŠTĚRKOPÍSKU MIN. TL.50 mm

ŘEZ A - A'
M. 1:50

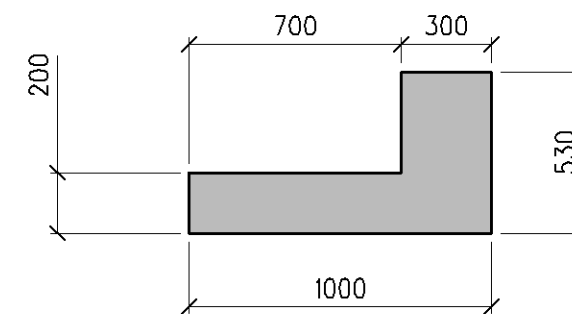


PŘEHLEDNÝ VÝKRES TVARU
M. 1:50

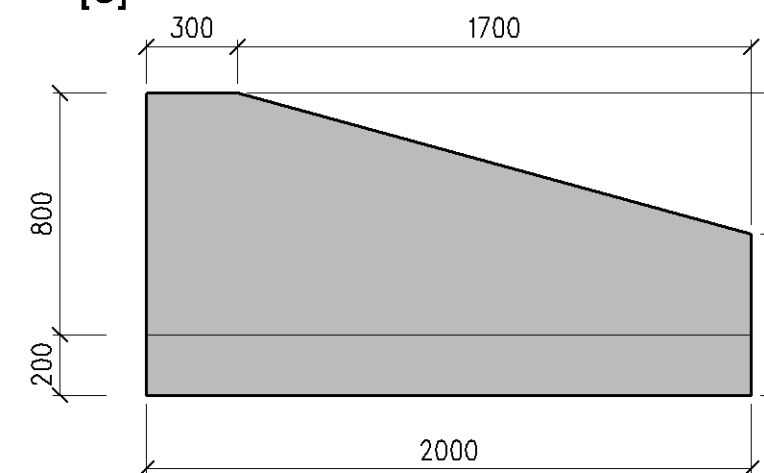


POHLEDY

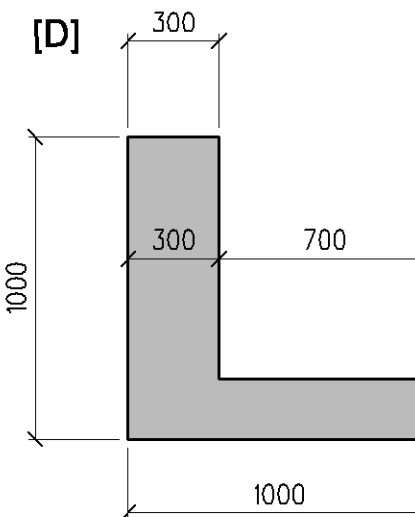
[B]



[C]



[D]



Výškový systém Bpv

Číslo změny:	Obsah změny:	Datum změny:
01	Zpracování připomínek	10/2021
02	-	-
03	-	-

Souřadnicový systém S-JTSK

Generální projektant: TÝM/SAGASTA - Tanvald - Kořenov



Zpracovatel dílčí části dokumentace:

Vypracoval: Ing. Jakub Rěntka	Zodp. projektant: Ing. Miroslav Rykl	Kontroloval: Ing. Jakub Rěntka	
Kraj: Liberecký	Traťový úsek/Obec: 1671 Liberec - Harrachov st.hr.	Investor: Správa železnic, státní organizace; Dílážděná 1003/7; 110 00 Praha 1	
Akce: Oprava trati v úseku Tanvald - Kořenov	Formát: 4xA4	Datum: 11/2021	
Účel: DSP+PDPS	Č. zakázky: 64020136	Změna: Č. kopie:	
Měřítko: 1:50	Část dokumentace: E.1.2.2	Č. přílohy: 2.05.1	